

## HAUS B

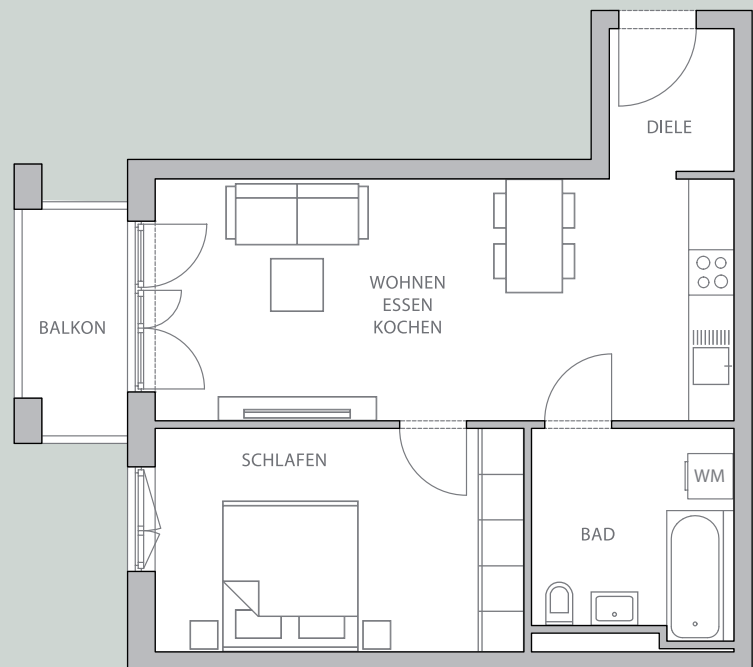
WOHNUNG B 5 | 1. OG

WOHNUNG B 8 | 2. OG

2 ZIMMER

WOHNFLÄCHE 51,73 m<sup>2</sup>

WOHNEN/ESSEN/KOCHEN	24,93 m <sup>2</sup>
SCHLAFEN	14,44 m <sup>2</sup>
DIELE	3,21 m <sup>2</sup>
BAD	6,94 m <sup>2</sup>
TERRASSE 4,42 m <sup>2</sup>	½ 2,21 m <sup>2</sup>
<hr/>	
WOHNFLÄCHE	51,73 m <sup>2</sup>
KELLERABTEIL	



Ottobrunner Straße

