

## STADTHAUS S 1

5 ZIMMER

PLUS HOBBYRAUM

UND GARTEN

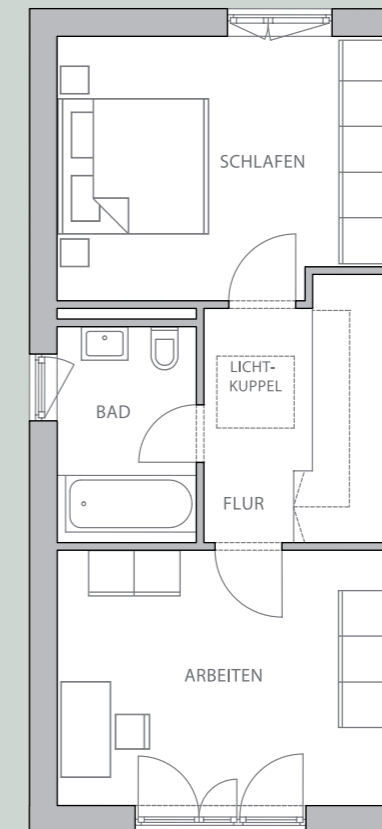
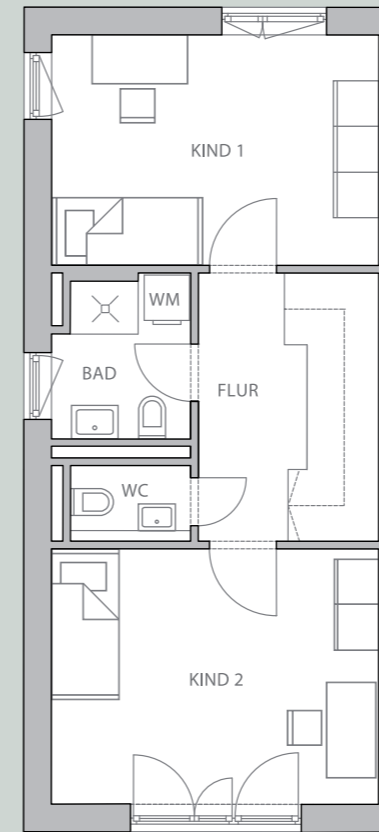
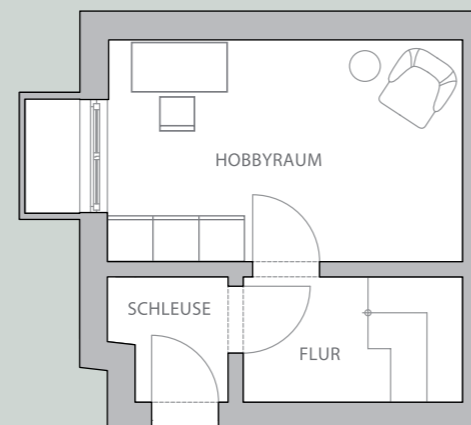
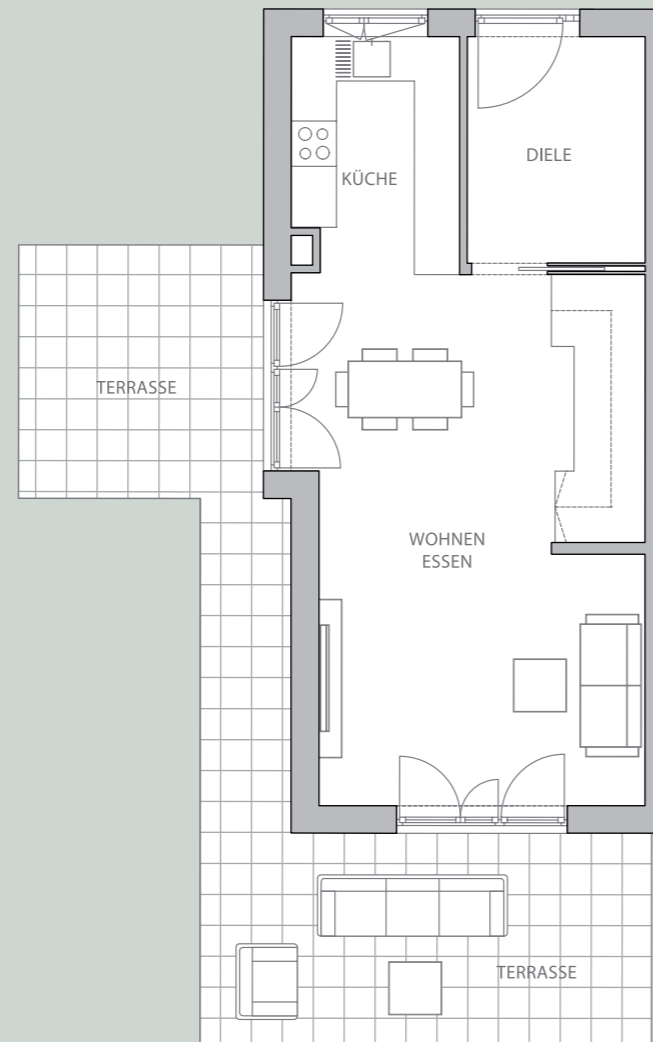
WOHNFLÄCHE 146,92 m<sup>2</sup>

### ERDGESCHOSS

WOHNEN/ESSEN	28,15 m <sup>2</sup>
KÜCHE	7,00 m <sup>2</sup>
DIELE	7,10 m <sup>2</sup>
TERRASSE 32,68 m <sup>2</sup> ½	16,34 m <sup>2</sup>
<hr/>	
WOHNFLÄCHE	58,59 m <sup>2</sup>

### KELLERABTEILGESCHOSS

HOBBYRAUM	6,93 m <sup>2</sup>
FLUR	2,95 m <sup>2</sup>
SCHLEUSE	2,36 m <sup>2</sup>
<hr/>	
WOHNFLÄCHE	12,24 m <sup>2</sup>



### 1. OBERGESCHOSS

KIND 1	13,21 m <sup>2</sup>
KIND 2	14,64 m <sup>2</sup>
FLUR	4,59 m <sup>2</sup>
DUSCHBAD	3,81 m <sup>2</sup>
WC	1,37 m <sup>2</sup>
<hr/>	
WOHNFLÄCHE	37,62 m <sup>2</sup>

### 2. OBERGESCHOSS

SCHLAFEN	14,69 m <sup>2</sup>
ARBEITEN	14,64 m <sup>2</sup>
FLUR	4,22 m <sup>2</sup>
BAD	4,92 m <sup>2</sup>
<hr/>	
WOHNFLÄCHE	28,21 m <sup>2</sup>
WOHNFLÄCHE GESAMT	146,92 m <sup>2</sup>
DACHGARTEN MIT EXTENSIVBEGRÜNUNG	ca. 46 m <sup>2</sup>
GARTEN	ca. 93 m <sup>2</sup>

